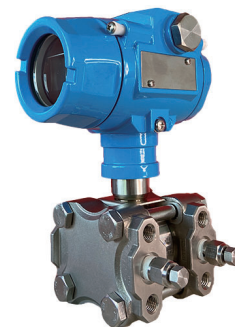


特性和性能

- 采用单晶硅传感器，并搭载高性能变送器
- 多种防爆认证，NEPSI，CSA以及Intertek
- 多种精度可选，最高参考精度0.04%URL
- HART以及Modbus数字通讯输出可选

产品应用

- 石油化工
- 电力设备
- 水处理
- 过程控制



详细参数

参考精度	0.075URL , 0.05URL , 0.1URL
现场显示	可选LCD显示
输出信号	4/20mA, 2-wire / V=10.5-55Vdc 4/20mA+HART, 2-wire / V=16.5-55Vdc 1/5V, 3-wire / V=10.5-55Vdc Modbus, 4-wire / V=9-30Vdc
长期稳定性	≤0.2% 每5年
温度影响	±(0.1+0.1TD)%SPAN/28°C
静压影响	±0.2%SPAN/10MPa
安装位置影响	最大400Pa，可通过清零消除
防护等级	IP66/67 EN60529
温度范围	环境温度：-40/85°C（不带显示），-20/70°C（带显示） 储存温度：-40/110°C（不带显示），-40/85°C（带显示） 介质温度：-40/120°C（不带隔膜）
环境湿度	5-100%RH@40°C
过程接口	1/4"NPT内螺纹，其他可选转接件
外壳材质	铸铝材质，喷蓝色防腐漆
膜片材质	316L（标准），可选：哈C，钽或316L镀金
基座和夹板材质	316
O型圈材质	PTFE
传导液	普通油（标准），可选：氟油，高温油
抗震性	20g, 20Hz...5kHz 依据GB/T 1827.3 或 IEC 61298-3测试标准，< 0.1%URL
电源损耗	≤500mW，(供电电压24VDC，回路电流20.8mA)
防爆等级	- CSA认证 Class I, Division 1, Group A,B,C and D T6 Class II, Division 1 Group E,F and G T80°C Class III - Intertek认证 Class I, Zone 0 AEx ia IIC T4 Ga Class I, Division 1, Group A-D, T4 -40/60°C - NEPSI认证 Ex d IIC T6 Gb
使用寿命	10 ⁸ 次压力循环

量程范围

传感器量程	压力类型	最小标定量程 (SPAN)	上下限范围		最大静压	高压侧过压	低压侧过压
			LRL	URL			
6kPa	差压	100Pa	-6kPa	6kPa	25MPa	25MPa	16MPa
	表压	100Pa	-6kPa	6kPa	-	25MPa	-
	绝压	-	-	-	-	-	-
40kPa	差压	400Pa	-40kPa	40kPa	40MPa	25MPa	16MPa
	表压	400Pa	-40kPa	40kPa	-	25MPa	-
	绝压	20kPa	0	40kPa	-	25MPa	-
250kPa	差压	12.5kPa	-250kPa	250kPa	40MPa	25MPa	16MPa
	表压	12.5kPa	-100kPa	250kPa	-	25MPa	-
	绝压	50kPa	0	250kPa	-	25MPa	-
1MPa	差压	10kPa	-1MPa	1MPa	40MPa	25MPa	16MPa
	表压	10kPa	-100kPa	1MPa	-	25MPa	-
	绝压	100kPa	0	1MPa	-	25MPa	-
3MPa	差压	30kPa	-3MPa	3MPa	40MPa	15MPa	3MPa
	表压	30kPa	-100kPa	3MPa	-	15MPa	-
	绝压	-	-	-	-	15MPa	-
10MPa	差压	100kPa	-100kPa	10MPa	40MPa	20MPa	3MPa
	表压	100kPa	-100kPa	10MPa	-	20MPa	-
	绝压	-	-	-	-	20MPa	-
40MPa	差压	-	-	-	-	-	-
	表压	400kPa	-100kPa	40MPa	-	60MPa	-
	绝压	-	-	-	-	-	-

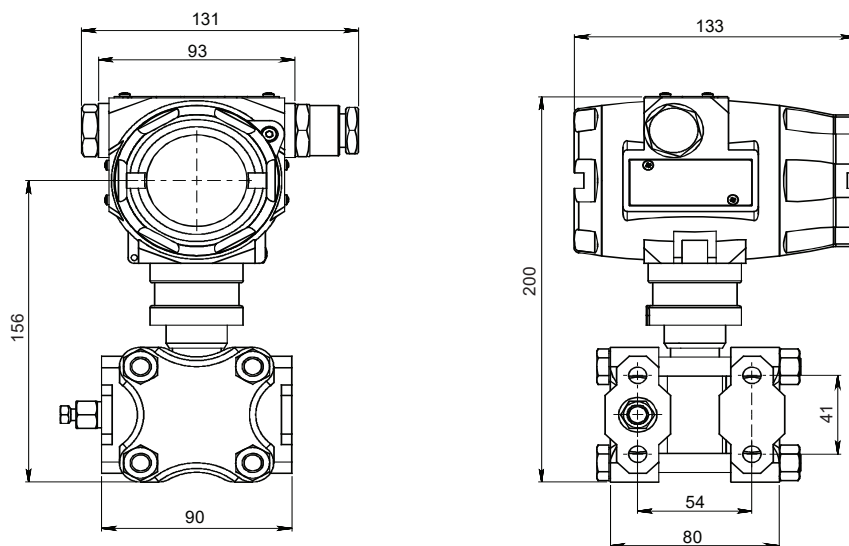
电磁兼容数据（仅限电流输出）

序号	测试项目	测试标准	测试数据	测试结果
1	辐射干扰	GB/T 9254/CISPR22	30MHz-1GHz	合格
2	传导干扰	GB/T 9254/CISPR22	0.15MHz-30MHz	合格
3	静电放电	GB/T 17626.2/IEC 61000-4-2	4kV(接触),8kV(空气)	B ^②
4	射频电磁场抗扰度	GB/T 17626.3/IEC 61000-4-3	10V/m, 80MHz-1GHz	A ^①
5	工频磁场抗扰度	GB/T 17626.8/IEC 61000-4-8	30A/m	A ^①
6	电快速瞬变脉冲群	GB/T 17626.4/IEC 61000-4-4	2kV(5/50nS,100kHz)	B ^②
7	浪涌抗扰度	GB/T 17626.5/IEC 61000-4-5	1kV(L1-N),2kV(L1-PE)	B ^②
8	射频场感应传导抗扰度	GB/T 17626.6/IEC 61000-4-6	3V(150kHz-80MHz)	A ^①

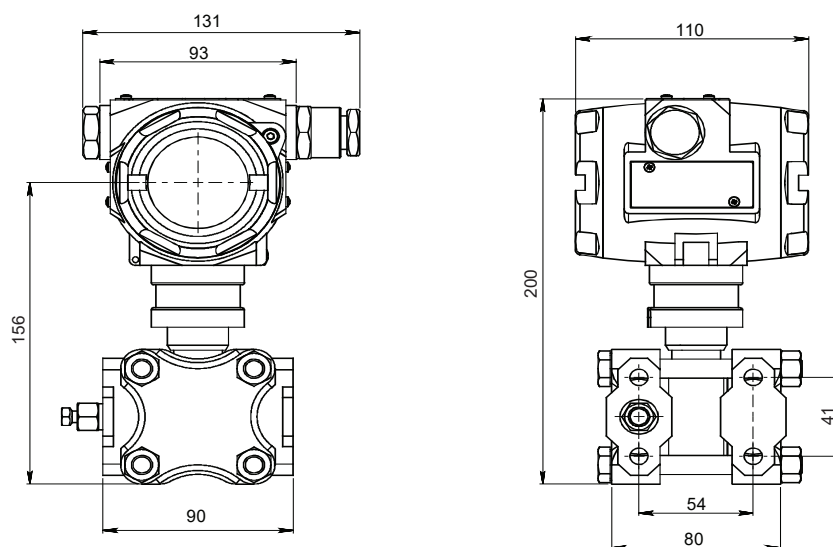
注：①：等级A表示，在规定的限制内性能正常；

②：等级B表示，功能或性能暂时丧失或降低，但在骚扰停止后能自行恢复，不需要操作者干预

产品尺寸图 mm

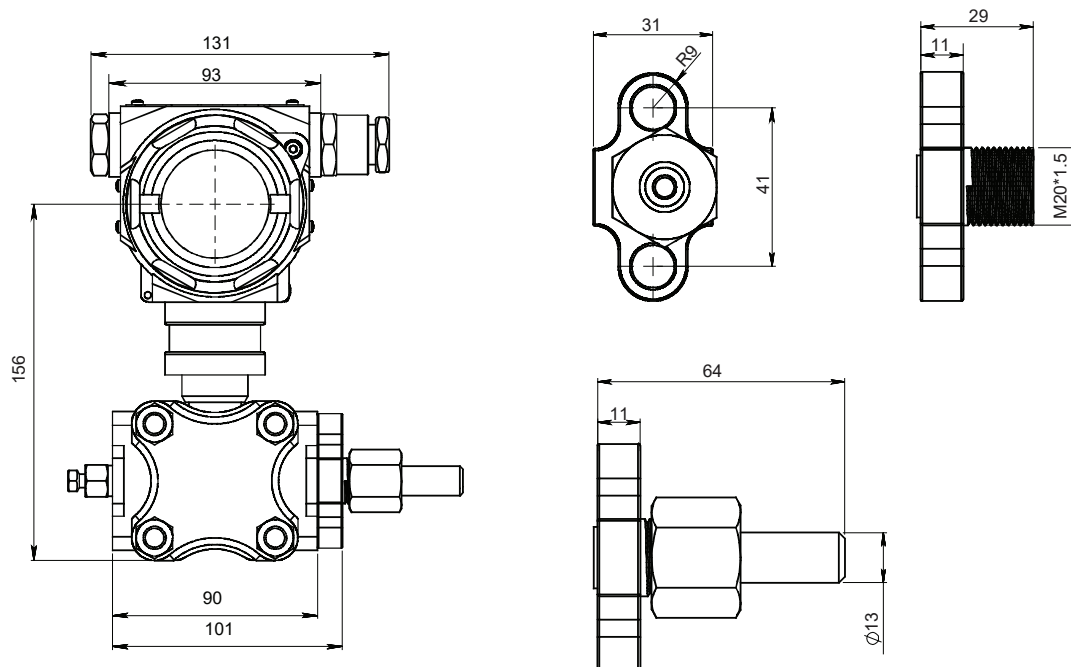


带LCD显示，标准过程接口

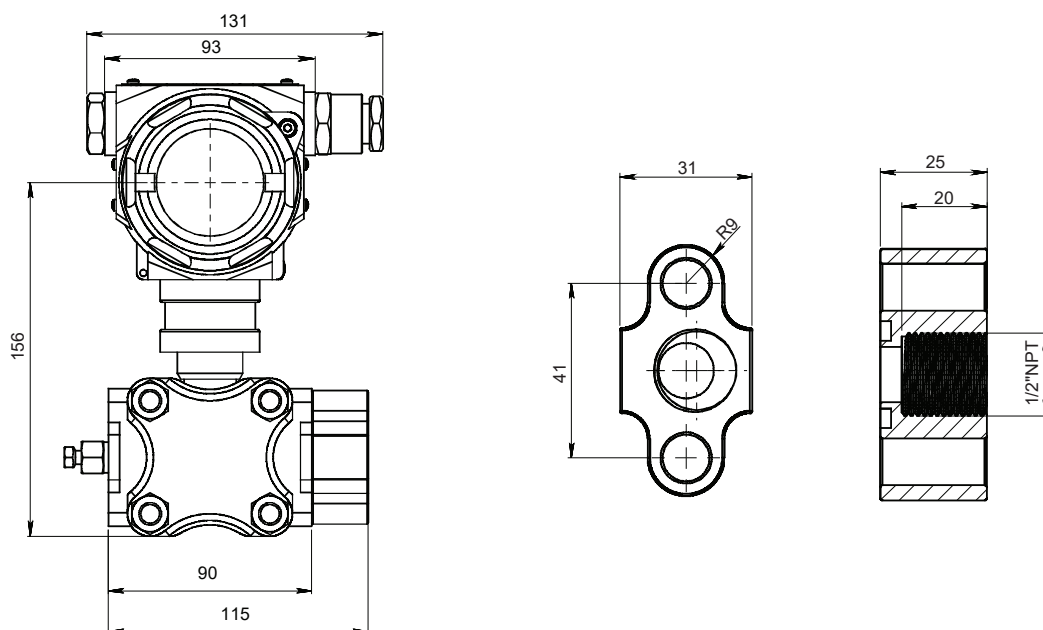


不带LCD显示，标准过程接口

产品尺寸图 mm



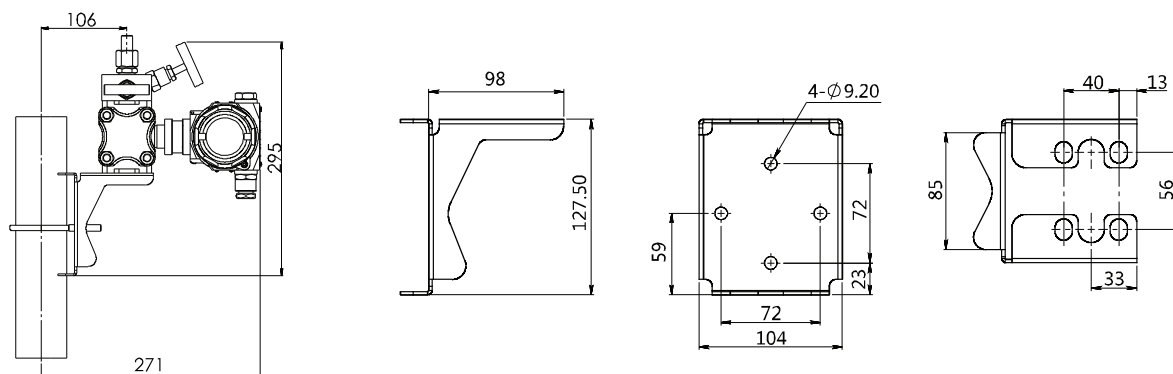
配转接头M20*1.5 或13外径焊管



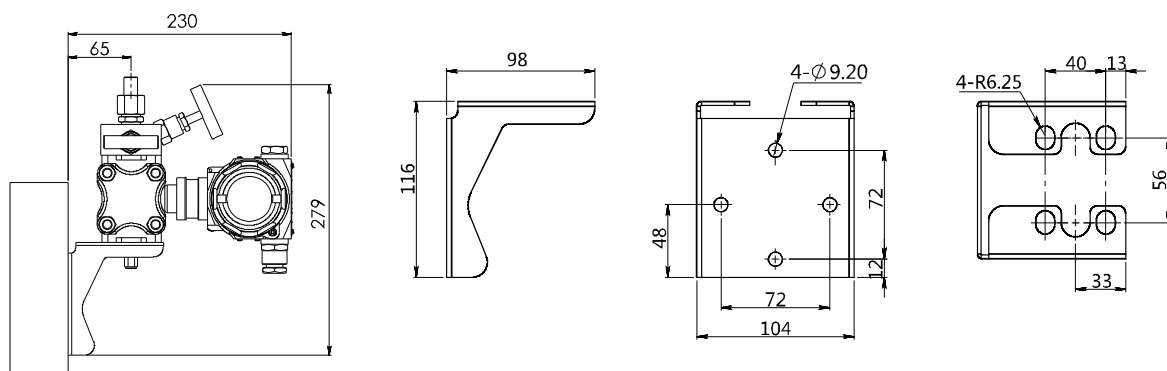
配转接头, 1/2"NPT内

安装支架尺寸图 mm

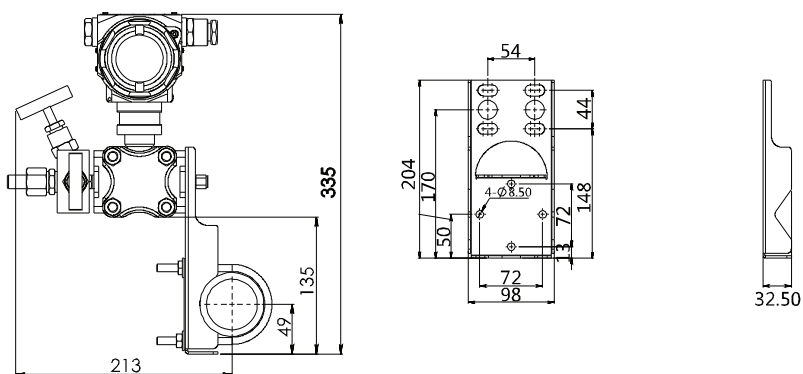
管装弯支架 B1,C1



板装弯支架 B2,C2



管装平支架 B3,C3



LY36 系列订购代码选型表

代码		技术参数	
1.	<input type="text"/>	LY36	系列
			压力类型
2.	<input type="text"/>	G	表压
		D	差压
		A	绝压
			压力范围
3.	<input type="text"/>	...	请输入标定量程SPAN
			静压类型
4.	<input type="text"/>	S	标准
			传感器类型
5.	<input type="text"/>	S	标准
		H	超微压 (SPAN≤200Pa)
			输出信号
6.	<input type="text"/>	1	4-20mA 2线
		2	4-20mA 带HART协议
		3	1-5V 3线
		4	Modbus数字通讯
			参考精度
7.	<input type="text"/>	2	0.1%URL
		5	0.075%URL
		7	0.05%URL
			压力传导油
8.	<input type="text"/>	B1	标准油 (介质温度-40/120℃), 选配隔膜介质温度-40/205℃
		B2	惰性油 (介质温度-45/120℃), 选配隔膜介质温度-45/160℃。介质为氧气, 必须选此油。
		B3	高温油 (介质温度0/120℃), 选配隔膜介质温度0/315℃
			防爆等级
9.	<input type="text"/>	S	标准, 非防爆, 防护等级IP66
		X	隔爆, Ex d IIC T6 Gb, 防护等级IP67
		I	本安, Ex ia IIC T4 Ga, 防护等级IP66
			现场显示
10.	<input type="text"/>	0	不带显示
		C	带LCD显示
			过程连接
11.	<input type="text"/>	4N	1/4"NPT内 (标准)
		2M	M20*1.5外并配引压管Φ14*2*30
		2N	1/2"NPT内
		ZZ	其他
			安装附件
12.	<input type="text"/>	00	无
		B1	2"管装弯支架, 材质碳钢
		C1	2"管装弯支架, 材质不锈钢
		B2	板装弯支架, 材质碳钢
		B3	2"管装平支架, 材质碳钢
		C3	2"管装平支架, 材质不锈钢

LY36 系列订购代码选型表

代码		技术参数	
13.	<div></div>		选项
			无
		HC	哈C膜片
		TA	钽膜片
		GD	316L镀金膜片
		OX	氧清洗，压力传导油必须选惰性油
		04	参考精度0.4%URL，可选量程范围请与我司确认
		H2	夹板侧面上方自带排气阀
		H3	夹板侧面下方自带排气阀