

特性&性能

- 压力范围：最小0-10kPa 至 最大 0-70MPa
- 隔爆Exd IICT6可选
- 传感器全焊接技术
- 5点温度补偿

应用行业

- 石油化工
- 航空航天
- 过程控制
- 传统工业



详细参数

测 量 原 理	压阻硅				
压 力 范 围	最小10 kPa，最大70 MPa				
精度（25℃） （包含线性，重复性，迟滞，零点和满量程偏移）	0.5% FSO（标准），0.25% FSO（可选）				
零点温漂系数	≤0.02% of span per℃				
满点温漂系数	≤0.02% of span per℃				
长 期 稳 定 性	0.1% of span per year				
零 点 调 整	最大10%满量程				
防 护 等 级	IP65或IP67（取决于电气接口）				
温 度 范 围	补偿温度	环境温度		储存温度	
	-20-85℃	-40-85℃		-40-125℃	
输 出 信 号	4-20mA 两线制，0-10V 三线制，1-5V 三线制				
供 电 电 压	12-30VDC，建议24VDC				
负 载 电 阻 Ω	电流输出：RL≤（Us-12V）/ 20mA；电压输出：RL≥20K				
电 气 保 护	反极性保护	短路保护		最高耐电压	
	带	带		30V	
抗 震 动	20g, 20Hz...5kHz				
抗 冲 击	100g, 11mS				
绝 缘 阻 抗	≥100MΩ在500VDC				
过 程 连 接	请参考选型数据				
使 用 寿 命	1000万次压力循环				
响 应 时 间（10%....90%）	≤5mS				
材 质	外壳	螺纹接头	膜片	O型圈 ^①	线缆
	316 SS	304 SS 或 316L SS	316L SS	FKM	PUR

注①：仅过程连接代码5配备

量程范围

表压（单位bar）

压力范围	0-0.16	0-0.25	0-0.4	0-0.6
最大耐压	0.5	0.5	2	2
爆破压力	1	1	4	4
选型代码	13	14	15	16

压力范围	0-1	0-1.6	0-2.5	0-4	0-6
最大耐压	2	4	10	10	10
爆破压力	3	6	15	15	15
选型代码	17	18	19	20	21

压力范围	0-10	0-16	0-25	0-40	0-60
最大耐压	20	32	50	80	100
爆破压力	30	48	75	120	120
选型代码	22	23	24	25	26

压力范围	0-100	0-160	0-250	0-400	0-600
最大耐压	200	320	500	600	900
爆破压力	300	480	750	800	1200
选型代码	27	28	29	30	31

绝压（单位bar）

压力范围	0-0.16	0-0.25	0-0.4	0-0.6
最大耐压	0.5	0.5	2	2
爆破压力	1	1	4	4
选型代码	13	14	15	16

压力范围	0-1	0-1.6	0-2.5	0-4	0-6
最大耐压	2	4	10	10	10
爆破压力	3	6	15	15	15
选型大码	17	18	19	20	21

压力范围	0-10	0-16	0-25	0-40	0-60
最大耐压	20	32	50	80	100
爆破压力	30	48	75	120	120
选型代码	22	23	24	25	26

量程范围

真空（单位bar）

压力范围	-0.16-0	-0.25-0	-0.4-0	-0.6-0
最大耐压	0.5	0.5	2	2
爆破压力	1	1	4	4
选型代码	52	53	54	55

压力范围	-1-0	-1-0.6	-1-1.5	-1-3	-1-5
最大耐压	2	4	10	10	10
爆破压力	3	6	15	15	15
选型代码	56	57	58	59	60

压力范围	-1-9	-1-15	-1-24	-1-39	
最大耐压	20	32	50	80	
爆破压力	30	48	75	120	
选型代码	61	62	63	64	

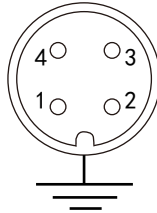
电气接口参数

“-” 表示无

	接口螺纹	适用线径(mm)	防护等级	代码
DIN 43650	-	4-6	IP65	D1
M12*1(4针)	M12*1	-	IP67	D2
直接出1m线缆	-	7.5	IP65	T3
铸铝接线盒	M20*1.5	6-8	IP67	T4 或 T5

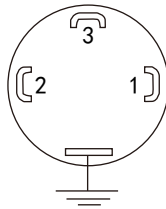
电气端子定义

M12*1接头



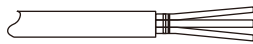
端子	两线制	三线制
1	电源“+”	电源“+”
2		信号“+”
3		
4	电源“-”	电源“-”

DIN 43650接头



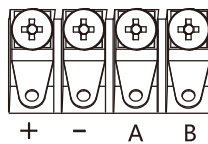
端子	两线制	三线制
1	电源“+”	电源“+”
2	电源“-”	电源“-”
3		信号“+”

直接出线



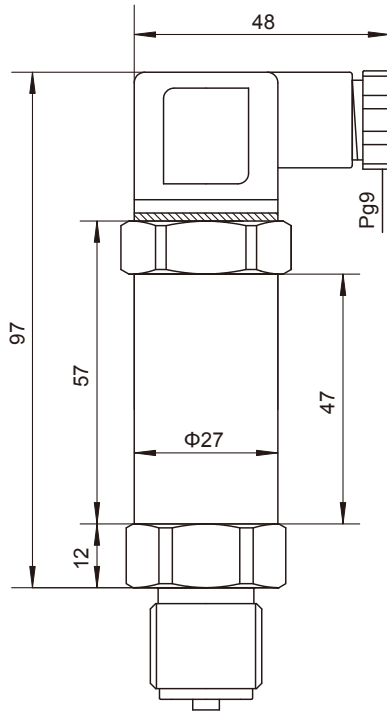
端子	两线制	三线制
红	电源“+”	电源“+”
黑	电源“-”	电源“-”
蓝		信号“+”

铸铝接线盒

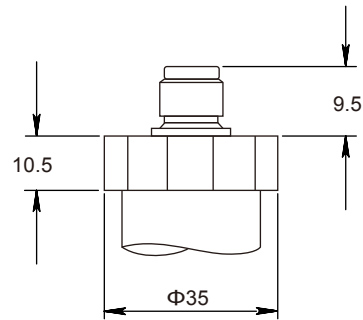


端子	两线制	三线制
+	电源“+”	电源“+”
-	电源“-”	电源“-”
A		信号“+”
B		

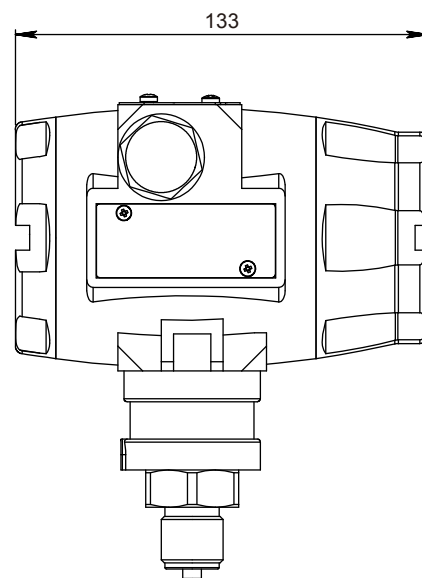
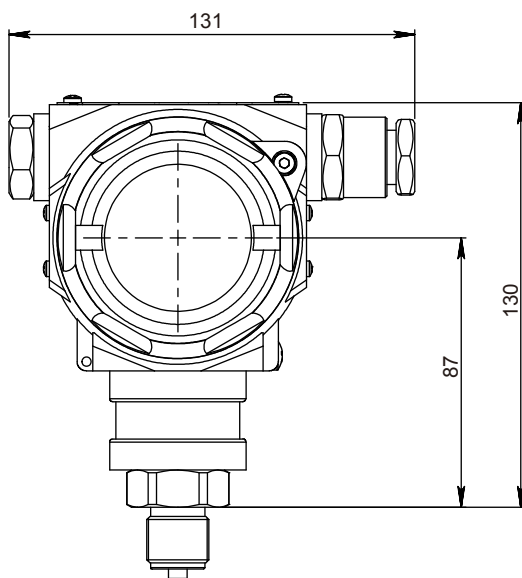
外形尺寸图 (mm)



DIN 43650接头

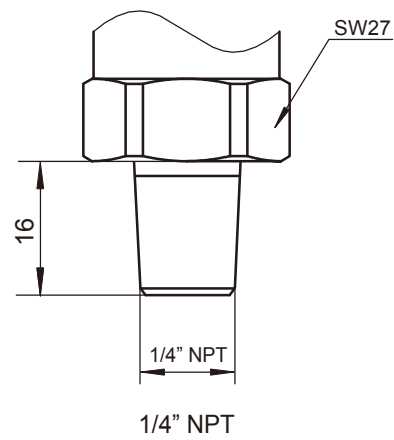
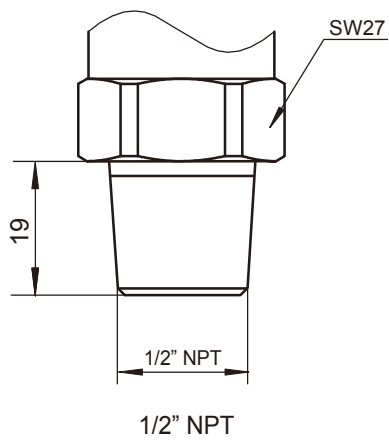
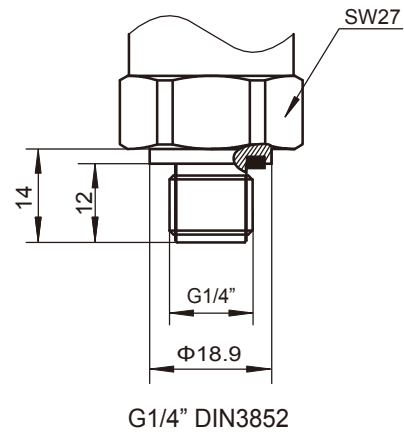
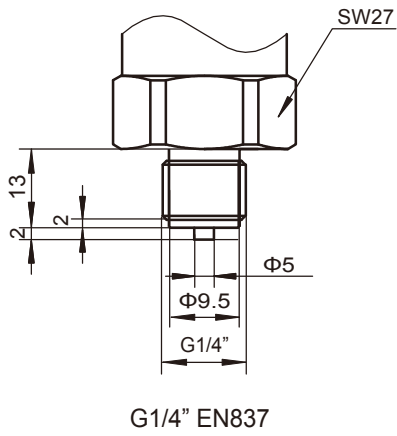
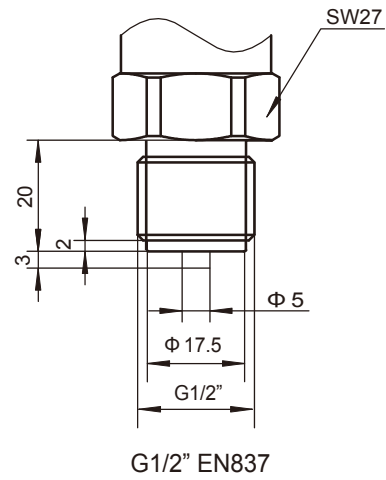
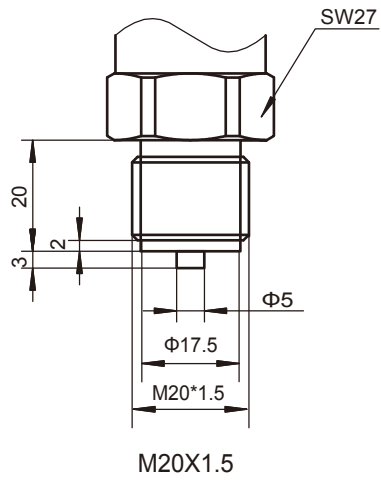


M12*1 (4针) 接头



铸铝接线盒

过程接头尺寸 (mm)



LY8系列订购代码选型表

		代码	技术参数
1.	<input type="text"/>	LY8	系列
			压力类型
2.	<input type="text"/>	G	表压
		A	绝压
3.	<input type="text"/>		压力范围
		XXXX	请参见本样册第2, 3页量程数据
			输出信号
4.	<input type="text"/>	1	4-20mA 两线
		5	1-5V 三线
		7	0-10V 三线
			精度
5.	<input type="text"/>	5	0.5% FSO
		2	0.25% FSO
			电气接口
6.	<input type="text"/>	D1	DIN 43650
		D2	M12*1 (4针)
		T3	直接出1m线缆
		T4	铸铝接线盒, 不带LCD显示
			防爆
7.	<input type="text"/>	S	标准
		X	隔爆, 等级Exd IICT6 (仅4-20mA可
			选) 过程接头材质
8.	<input type="text"/>	4	304 SS
		6	316L SS
			过程接头尺寸
9.	<input type="text"/>	1	G1/2" EN837
		2	G1/4" EN837
		3	1/2"NPT
		4	1/4"NPT
		5	G1/4" DIN3852 (压力≤600bar)
		6	M20*1.5

配件订购代码选型表

代码 技术参数

1.

M12*4针配对线缆

1m线缆

2m线缆

5m线缆

直型

1101

1102

1105

90°弯型

2201

2202

2205

2.

垫圈

黄铜

不锈钢

FKM(氟橡胶)

G1/2" EN837

5501

5502

G1/4" EN837

5503

5504

M20*1.5

5505

5506

G1/4" DIN3852

4403